



Product Service

ZERTIFIKAT

Nr. Z2 17 12 22757 01005

Zertifikatsinhaber: **HAGS Aneby AB**
 Grännavägen 7
 578 23 Aneby
 SCHWEDEN



Prüfzeichen:



Produkt: **Spielplatzgeräte**

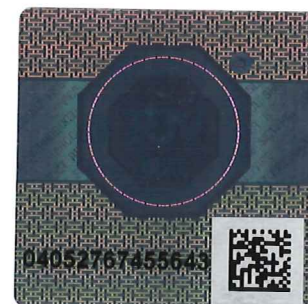
Das Produkt wurde auf freiwilliger Basis auf die Einhaltung der grundlegenden Anforderungen geprüft und kann mit dem oben abgebildeten Prüfzeichen gekennzeichnet werden. Eine Veränderung der Darstellung des Prüfzeichens ist nicht erlaubt. Die Übertragung eines Zertifikates durch den Zertifikatsinhaber an Dritte ist unzulässig. Umseitige Hinweise sind zu beachten.

Prüfbericht Nr.: 713124267-11

Gültig bis: 2022-12-26

Datum, 2018-01-12
 Seite 1 von 2

T. Hofmann
 (Tobias Hofmann)





Product Service

ZERTIFIKAT

Nr. Z2 17 12 22757 01005

Modell(e):

Cottage, Tittut, Grimmie, Circus, Zap, Laby, Epa, Eco Station, Banana, Hallon, Ljung, Mate, Sand mate, Danny, Flower, Flower + pedal, Sand table, Crano, Sandy, Calvin, Harry, Drax, Dan, Allan, Trico, Greta, Tot Tree, Toria, Leon, Nario, Maia, Patience, Labyrinth, Vagabond, Dashboard, Ship's wheel, Alphabet game, Letter game, Periscope, Picture game, Sorting game, Music panel, Noughts-crosses, Picture puzzle, Algebra, Pairs game, Cooker, Telescope, Speak, Speaking Tube, Flipper, Volta, Fence section, Fence post, La Casita

Kenndaten:

Spielhäuser:

Cottage, Tittut, Grimmie, Circus, Zap, Laby, Epa, Eco Station

Spieltische (Sand):

Banana, Hallon (1,8/2,9m), Ljung, Mate, Sand mate, Danny, Flower, Flower + pedal, Sandtisch

Spieltische (Sand - Wasser):

Crano, Sandy (einzelnd oder in Kombination)

Spielskulpturen

Calvin, Harry, Drax, Dan, Allan, Trico, Greta, Tot Tree

Sandkisten:

Toria, Leon, Nario, Maia

Spielelemente:

Patience, Labyrinth, Vagabond, Dashboard, Ship's wheel, Alphabet game, Letter game, Periscope, Picture game, Sorting game, Music panel, Noughts-crosses, Picture puzzle, Algebra, Pairs game, Cooker, Telescope, Speak, Speaking Tube, Flipper, Volta, Fence section, Fence post, La Casita

Material: Sperrholz, Pinienholz, Eichenholz, HPL, Stahl, recyceltes Plastik und rotationsgeformtes Polyethylen.

Stahl Material: pulverbeschichtet und galvanisiert.

Verankerung:

Betonsockel
Stahlgestell / Rahmen
Betonfundament vor Ort
Verankerung auf Beton(Spreizdübel)

Geprüft nach:

DIN EN 1176-1:2017
EN 1176-1:2017

**Produktions-
stätte(n):**

02994

Seite 2 von 2

TUV