



Product Service

ZERTIFIKAT

Nr. Z2 18 02 22757 989

Zertifikatsinhaber: **HAGS Aneby AB**
 Grännavägen 7
 578 23 Aneby
 SCHWEDEN



Prüfzeichen:



Produkt: **Kombinations-Spielanlagen**

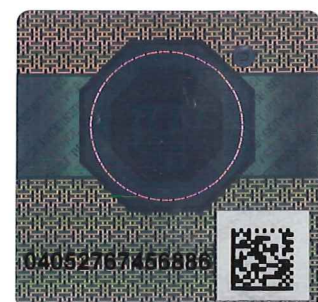
Das Produkt wurde auf freiwilliger Basis auf die Einhaltung der grundlegenden Anforderungen geprüft und kann mit dem oben abgebildeten Prüfzeichen gekennzeichnet werden. Eine Veränderung der Darstellung des Prüfzeichens ist nicht erlaubt. Die Übertragung eines Zertifikates durch den Zertifikatsinhaber an Dritte ist unzulässig. Umseitige Hinweise sind zu beachten.

Prüfbericht Nr.: 713124267-1

Gültig bis: 2023-02-06

Datum, 2018-02-07 (Tobias Hofmann)

Seite 1 von 2





ZERTIFIKAT

Nr. Z2 18 02 22757 989

Modell(e):

HAGS UniPlay:
 Abbax; Abrid; Actus; Adantes; Admirka; Afrykos;
 Agrypso; Alanis; Alto; Amigo; Ango; Apollo; Arida;
 Arilo; Aslam; Assaril; Aureli; Avaren; Balakolo;
 Belidore; Bell; Bellom; Bengal; Bihar; Billores; Birao;
 Birro; Bolanta; Bozzi; Brann; Buridos; Byrmax; Cestore;
 Chaia; Chatar; Cixtona; Combur; Crox; Cullerma;
 Cybex; Dalux; Daxto; Dermida; Dio; Distra; Dumor;
 Ebrico; Ebriente; Eco Station; Ediana; Egrianta; Elinaz;
 Emarosa; Enzia; Epa; Eptix; Eriplos; Esten; Etoru; Exon;
 Feliz; Ficcorenta; Finn; Fogus; Fyrma; Galliente;
 Gare du Nord; Germinia; Gizzo; Gumbo; Gytrö; Harira;
 Hecce; Helios; Hembra; Herakles; Heryton; Himbino;
 Homaria; Huxtor; Hydra; Ibax; Icco; Igge; Igma; Iktaz;
 Ippy; Issens; Jadar; Jagur; Jilax; Jillbrad; Juniz;
 Juntas; Jynder; Kagig; Kandriano; Karamata; Karro;
 Kimber; Kolale; Kolo; Kopur; Kotin; Kotka; Kotun; Krixton;
 Kroj; Labyrint; Ladona; Leipton; Levander; Lix; Lokomoko;
 Lopo; Lumba; Lycce; Malan; Malix; Manzini;
 Marl; Mars; Maver; Moul; Mucco; Murcal; Myx;
 Nabi; Naon; Neno; Nergi; Neromi; Nirra; Norba; Notre;
 Nycco; Obrino; Occy; Odix; Onyx; Orienke; Ossion;
 Patience; Peck; Petova; Phuket; Poseidon; Pote; Puo;
 Puxo; Raji; Rexon; Rutop; Rügen; Ryger; Sappa; Shadur;
 Sikkim; Talk Tube; Talking Tube Hose; Tarrali; Tergo;
 Tomela; Torresse; Tremo; Trier; Trition; Turello; Ugur;
 Ula; Umon; Utopia; Vadito; Vagabond; Valaia; Viking; Volta;
 Wob; Wallau; Wana; Woodstock; Zapata

Kenndaten:

Kombinations-Spielplatz-Systeme bestehen aus Plattform,
 Barriere, Balken, Geländer und Pfosten in Farboptionen

Module Dimension: 1,00m
 Stahl Material: verzinkt und pulverbeschichtet lackiert.
 Pfosten-Riegel: Brettschichtholz, Stahlrohr 110 mm.
 Barriere Material: Holz, Stahl, HPL
 Boden: Holz-, Stahl-, Composite-Stahl
 (Recycling Polyethylen)
 Dach-Material: Sperrholz, Stahl, HPL, Polypropylen
 Kette: feuerverzinkte Kette mit
 Abdeckung in massivem Polyurethan
 Rutsche: Edelstahl Rutsch-Oberfläche

Verankerung: Betonsockel
 Stahlgestell / Rahmen
 Betonfundament vor Ort
 Verankerung auf Beton (Spreizdübel)

Geprüft nach:

DIN EN 1176-1:2017
 EN 1176-1:2017
 DIN EN 1176-3:2017
 EN 1176-3:2017

Produktions- stätte(n):

02994

Seite 2 von 2

THF